



# CATÁLOGO TÉCNICO

PROYECTO REMATE INDUSTRIALIZADO by Joima



# JOÍMA



## Remate de Chimenea / Remate Industrializado by Joima

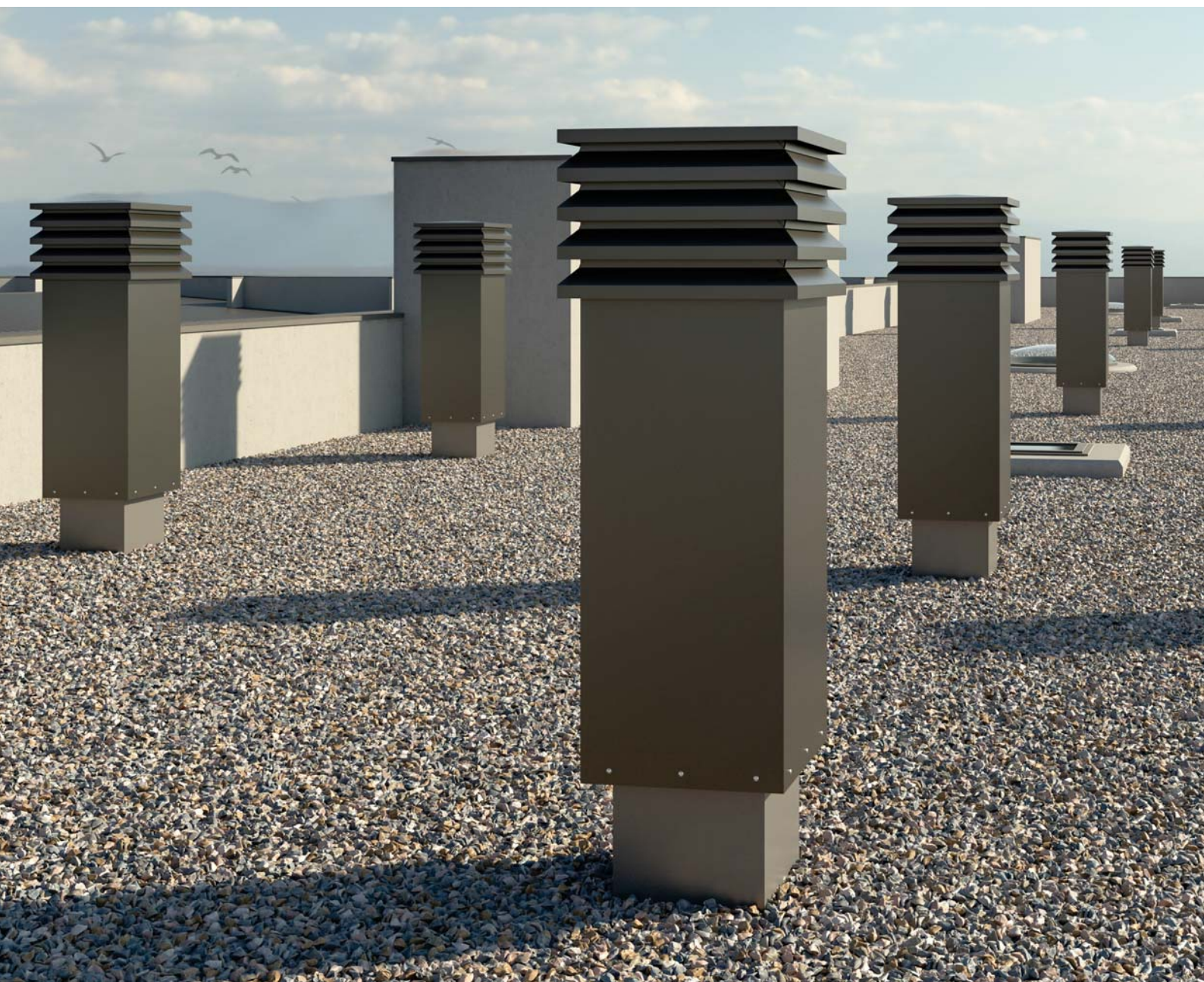


### Características Generales

Material Fabricación Base:	Acero Galvanizado + lacado
Material Fabricación Fuste:	Aluminio + lacado
Tipo de Remate:	Industrializado Modular.
Aislamiento:	Proyectado interior con poliuretano expandido.
Acabados:	Lacado al horno en cualquier color de la carta RAL.

### Características Técnicas

Altura Total Conjunto:	A medida
Altura Ventilación:	Según remate instalado.
Altura Base de arranque:	300 mm
Medidas Fabricación:	Largo x Ancho x Alto a medida.
Ensamblaje de Producto:	Soldadura Interior de aluminio.
Calidad de Lacado:	Recubrimiento en polvo de alta calidad termoendurecible, formulado con resinas de poliéster.



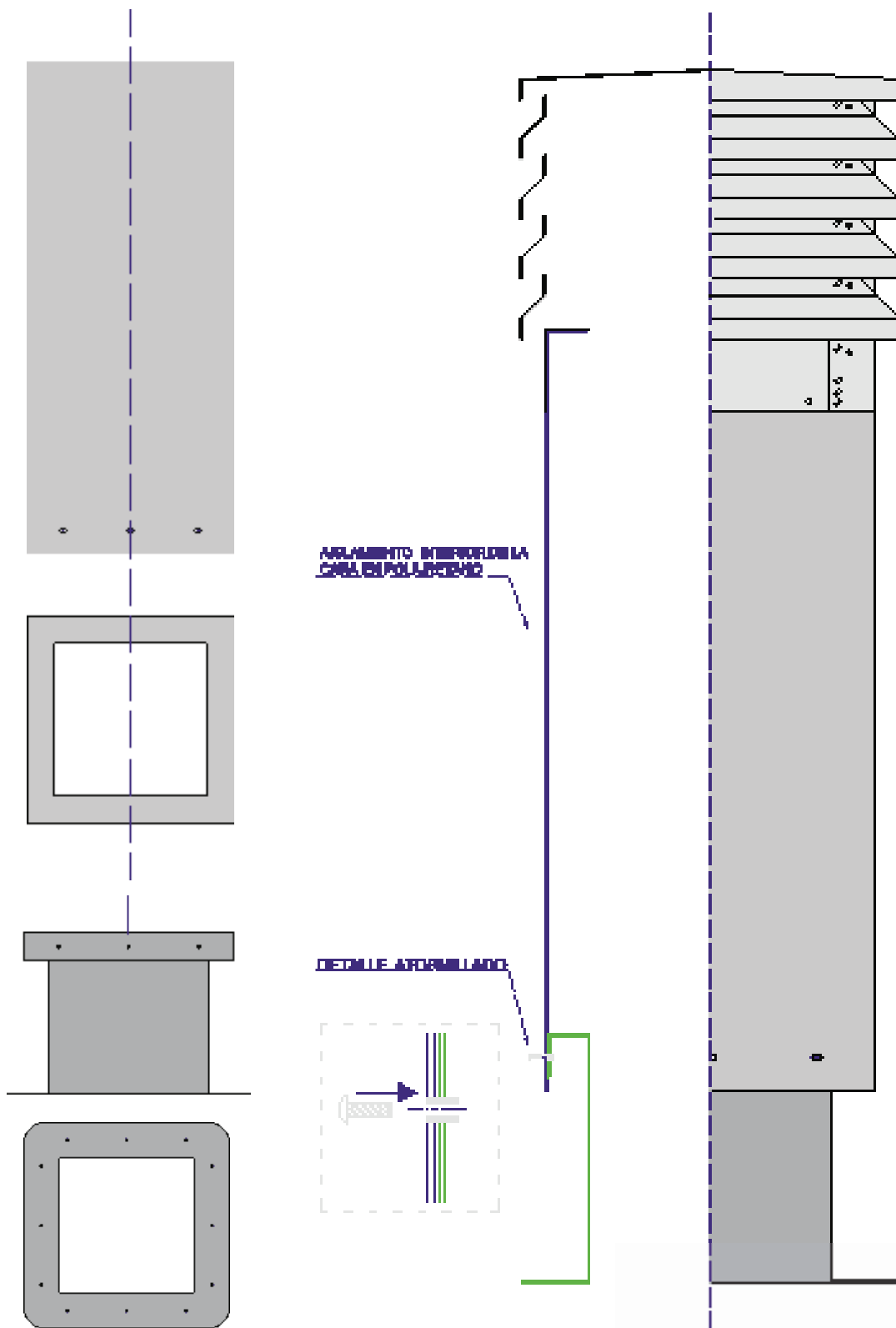
## Remate de Chimenea / Remate Industrializado by Joima

### REMATE INDUSTRIALIZADO MODULAR METALICO

Chimenea prefabricada recibida sobre estructura de cubierta. Compuesta por casquillo de arranque de chapa galvanizada + lacado, fuste montado en taller compuesto de cuerpo de chapa de aluminio con aislamiento termico/acustico realizado con poliuretano proyectado y tapa superior ejecutada con remate tipo JOIMA a determinar.

#### DESGLOSE TÉCNICO

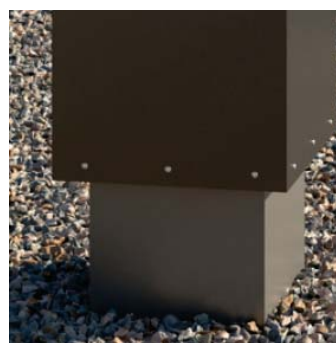
**A**-Estructura de base independiente fabricada en ac. galvanizado de 2 mm de espesor pretaladrado para anclaje a forjado. Especialmente preparada para realizar impermeabilización sobre la misma. **B**-Paneles de chapa de aluminio con pliegues para aportar rigidez de 1,2 mm de espesor con aislamiento térmico/acústico ejecutado con proyectado de poliuretano de alta densidad. **C**-Montaje de elementos modular con tornilleria inoxidable sin necesidad de soldadura en obra **D**-Posibilidad de instalar cualquier remate de chimenea del Catálogo JOIMA y alturas variables (Mod. Gambia, Gelves, Vites, Letur, Tapa Ciega Cozar, etc...)



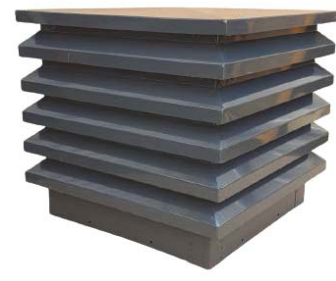
Detalle A



Detalle B



Detalle C



Detalle D



**HNOS. GARCÍA JOIMA, S.L.**  
C/ Calvario, nº 66  
13160 TORRALBA DE CALATRAVA (Ciudad Real)  
Tlf: 926 811 311

**FÁBRICA:**  
[joima@joima.net](mailto:joima@joima.net)

**DPTO. COMERCIAL:**  
[e.estrada@joima.net](mailto:e.estrada@joima.net)  
[jc.perez@joima.net](mailto:jc.perez@joima.net)

**DPTO. TÉCNICO:**  
[joseramon@joima.net](mailto:joseramon@joima.net)

JOÍMA